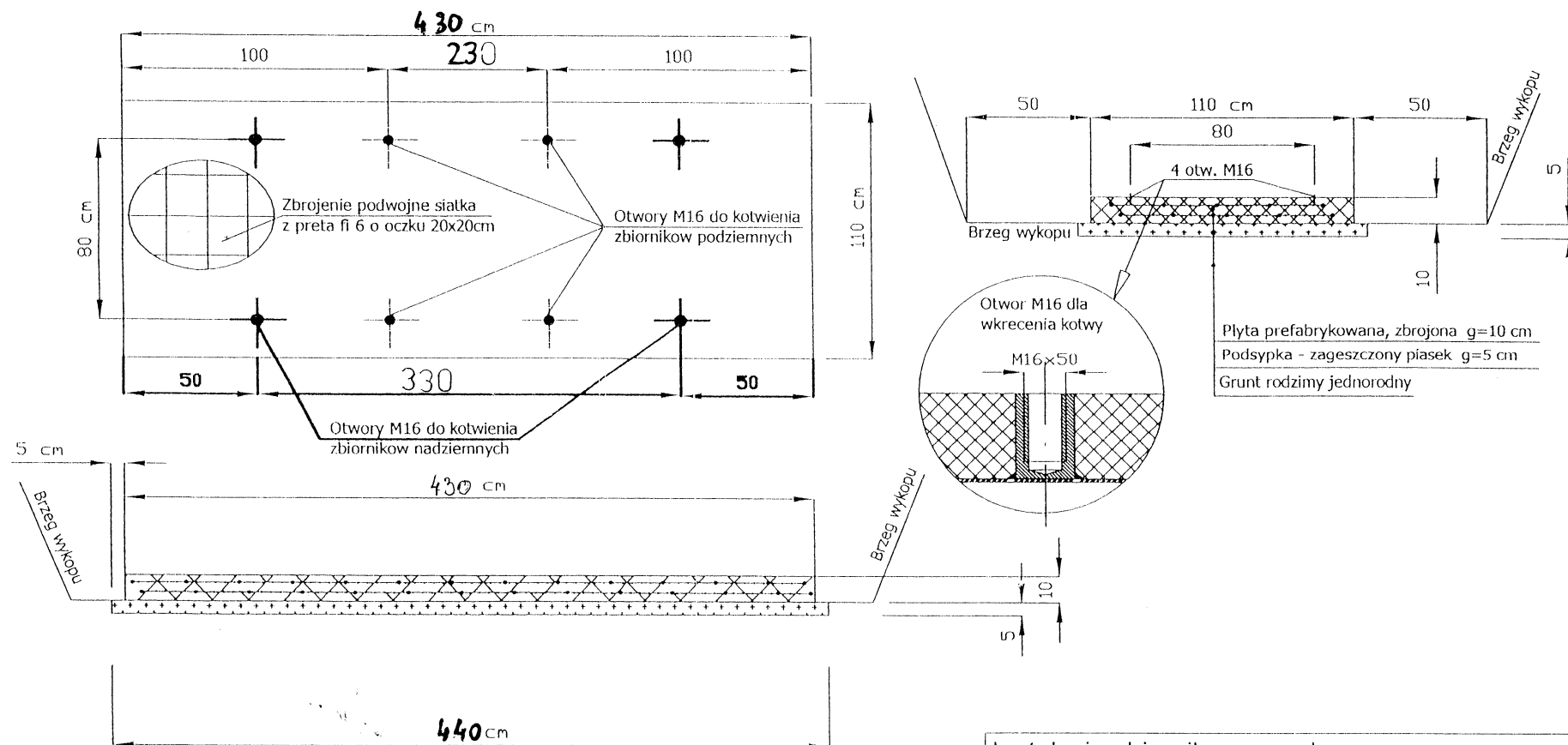


PLYTA PREFABRYKOWANA - dostarczana wraz ze zbiornikiem



Uwagi:

1. Płyta prefabrykowana 260x110x10cm, wykonana w specjalistycznym zakładzie betonowym w oparciu o projekt PKB A. Sokolowski Poznań ul. Bieszczdy 40 rys. nr:1.
2. Ciężar płyty 686kg, objętość $V=0,286m^3$.
3. Płyta wykonana z betonu B25 zbrojona stal St3SX.
4. Otwory "zewnetrzne" M16 o rozstawie 160 cm służą dla mocowania łap zbiorników nadziemnych.
5. Otwory "wewnetrzne" o rozstawie 60 cm służą dla mocowania obejm dla zbiorników podziemnych.

Instalacja zbiornika gazu płynnego

ADRES:	JAWOR KOLONIA DZ. NR 233	
PROJEKTOWAŁ	TADEUSZ SYNOWIEC	PODPIS
NR UPR.	UANV.8388/21/88	
SPRAWDZIŁ	MARCIN SZWAJCA	PODPIS
NR UPR.	SWK/0068/POOS/04	
SKALA -		DATA: sierpień 2011
NAZWA:	Konstrukcja płyty pod zbiornik nadziemny i podziemny. Płyta prefabrykowana	